

- Kort om historik og baggrund for projekt Superrev - nytænkende marin genopretning med formidlingspotentiale
- Hvorfor er projektet relevant?
- Hvilke undersøgelser er gennemført?
- Status på projektet

Nationalparklovens § 1:

1) skabe og sikre større sammenhængende naturområder og landskaber af national og international betydning,

2) bevare og styrke naturens kvalitet og mangfoldighed,

3) sikre kontinuitet og muligheder for fri dynamik i naturen,

4) bevare og styrke de landskabelige og geologiske værdier,

5) bevare og synliggøre de kulturhistoriske værdier og mangfoldigheden i kulturlandskabet,

6) understøtte forskning og undervisning i områdernes værdier,

7) fremme befolkningens muligheder for at bruge og opleve naturen og landskabet,

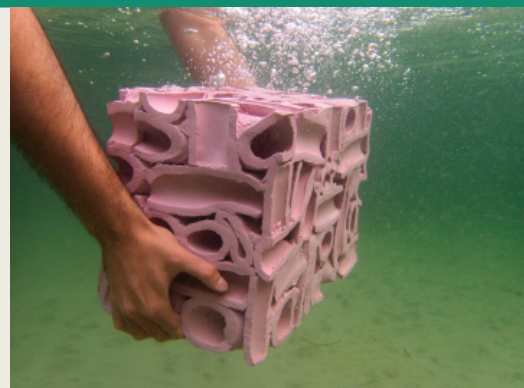
8) styrke formidlingen af viden om områdernes værdier og udvikling,

9) understøtte en udvikling til gavn for lokalsamfundet, herunder erhvervslivet, med respekt for beskyttelsesinteresserne og

10) styrke bevidstheden om områdernes værdier gennem inddragelse af befolkningen i nationalparkeres etablering og udvikling.



Inspireret af koraller



KULTUR

# Kronprins Frederik indvier ambitiøst, dansk undervandsprojekt - og du kan være med

Med undervandsprojektet 'Super Rev' ser kunstnergruppen Superflex gerne, at du dykker en tur under havoverfladen. For fiskenes skyld.

BIODIVERSITET



## Stenrev i beton skal øge biodiversitet i havet

Ingeniører og kunstnere arbejder sammen om at skabe et kunstigt rev af nyudviklet beton. Det skal skabe mere liv i havet og inspirere byggebranchen til at tænke innovativt.

05/11/2022

## KUNST PÅ HAVET SKAL GENOPRETTE TABTE REV

WWF Verdensnaturfonden og kunstnerkollektivet SUPERFLEX vil genoprette minimum 55 kvadratkilometer tabt rev i danske farvande.

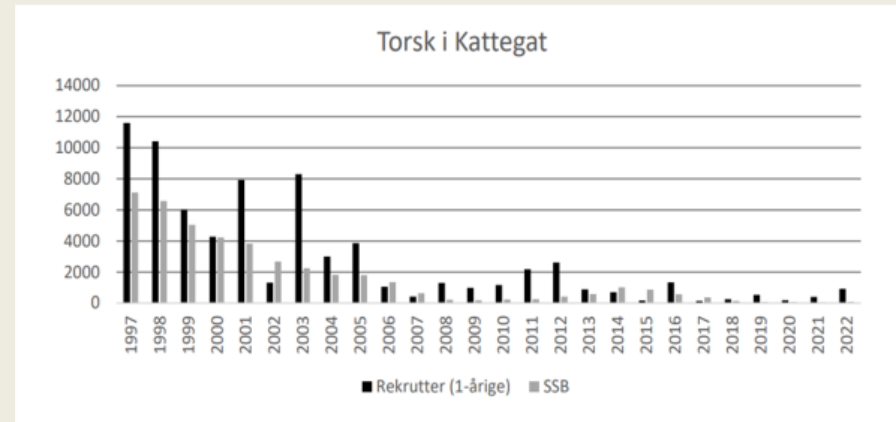
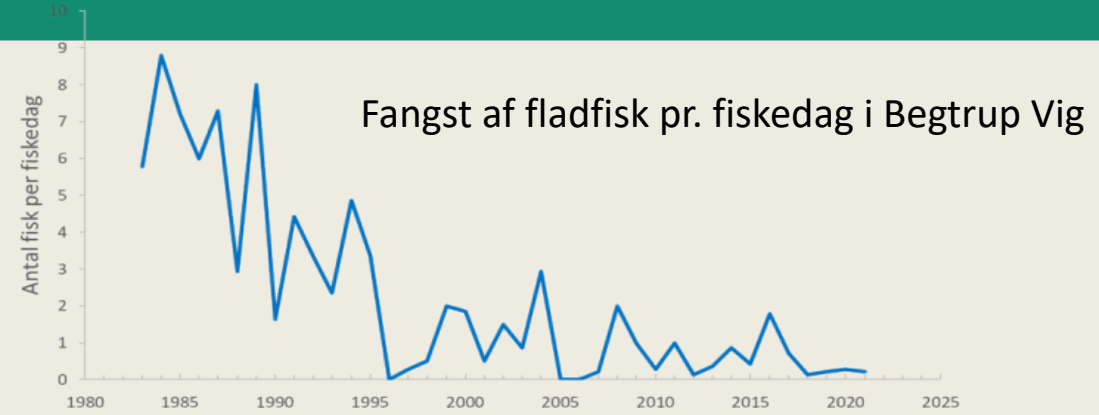
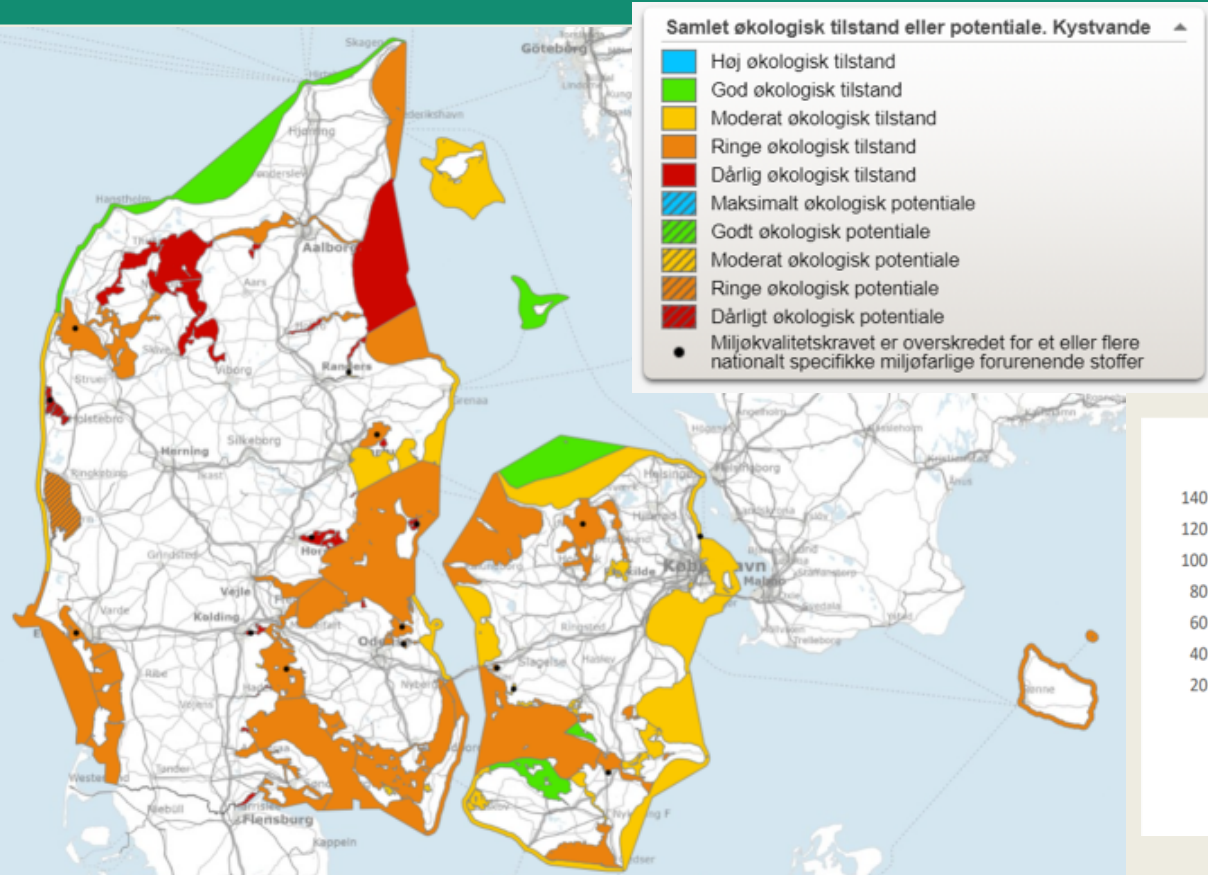


## Fakta om kunstnergruppen, SUPERFLEX

- SUPERFLEX modtog Kronprinsparrets Kulturpris i efteråret 2021. Kunstnergruppen har igennem flere årtier sat emner som bæredygtighed, andre arters liv og klimaforandringer på dagsordenen via gruppens kunst.
- Et af kunstnergruppens seneste projekter er SuperRev. Her arbejder SUPERFLEX sammen forskellige partnere om at udvikle en plan, der skal hjælpe med at genoprette 55 km<sup>2</sup> stenrev for den danske kyst.
- I 2021, under FN's 76. generalforsamling, blev SUPERFLEX' filmværk Vertical Migration projiceret på den ikoniske FN-bygning i New York.

- Superrev er udviklet af Superflex i samarbejde med WWF og forskere fra ind- og udland
- etablere 55 km<sup>2</sup> superoptimeret rev i de danske farvande (overfladen er optimeret: Flere habitater kan sætte sig fast)
- Meget superrev vil ligge langt ude – ikke dette
- Formål: styrke den marine biodiversitet og unik mulighed for at opleve havmiljøet

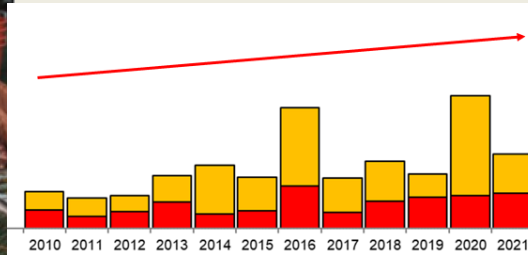
# PROJEKT SUPERREV – HVORFOR ER DET RELEVANT?



1987



2016



**Hans har talt sin fiskefangst i 40 år: Resultatet er rystende læsning**

Hans Pedersen har ikke haft fisk i nettet siden 2018. Men han giver ikke op.

12. maj 2023 kl. 10:10

Jens Christian Thomsen [@jcthu](#)

**MILJØ: Fritidsfisker Hans Pedersen ved nøjagtigt, hvor dårligt det står til med fiskebestanden.**

Gennem 40 år har han, så vidt vides som den eneste i landet, noteret hver eneste fisk, han har fanger.

- Der findes underligt nok ingen lignende dokumentation for udviklingen i fiskebestanden ud over mit 40-års-projekt. Det er ikke videnskabeligt, men det er turt på, siger han.

- Henvendelse fra Femmøller Strand Grundejerforening i 2020
  - Natomolens fremtid
  - Danmarks Sportsfiskerforbund og bevaring af sten fra molen
  - Indledende dialog med forsvarets ejendomsstyrelse om mulighederne
- Grundejerforeningen Østervang indgår i samarbejdet



## Spørgeundersøgelse blandt grundejerforeningens medlemmer (efterår 2021)

- Hvad ønsker grundejerforeningens medlemmer for området?
  - Ny flot mole/udsigtsplatform med rekreative muligheder, bænke og opholdsplads
  - Muligheder for badning, hobbyfiskeri, isætning og opbevaring af kajaker/mindre både (ikke motorbåde)
  - Bedre toilet og parkeringsforhold i området
  - Rekreativt område ved pumpegrunden – shelters, bålplads, legeplads...
  - Kystsikring (Østervang) og generel fri vandstrømning
  - Ingen tivolisering, cafe, restaurant mv.

Besigtigelser, dialog om ønsker og muligheder mv.

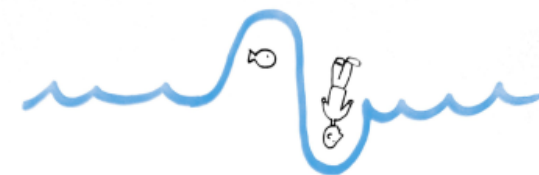
- NPMB: Nytænkende og ambitiøst projekt
  - Tidligere ansøgninger på traditionelt stenrev – ikke tilsagn
  - Kombinere naturgenopretning med kunst og formidling
  - Alternative finansieringskilder og – opmærksomhed
  
- Superflex kontaktet aug. 2022
  - Møde med Superflex okt. 2022 (repræsentanter fra forvaltningen deltog)
  - Bevilling til forprojekt fra NTM dec. 2022 (50 % fra hver)
  - Igangsætning af forprojekt fra Superflex dec. 2022.
  - Præsentation af forprojekt fra Superflex dec. 2023



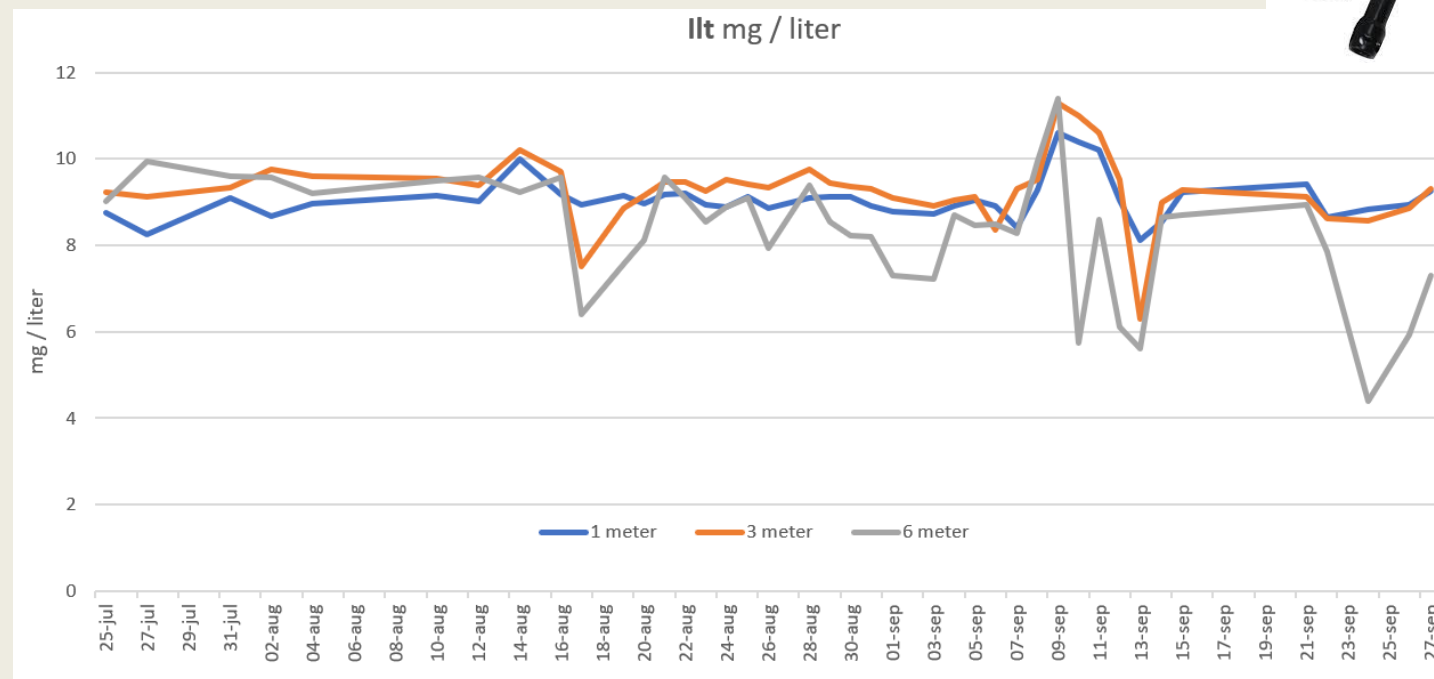




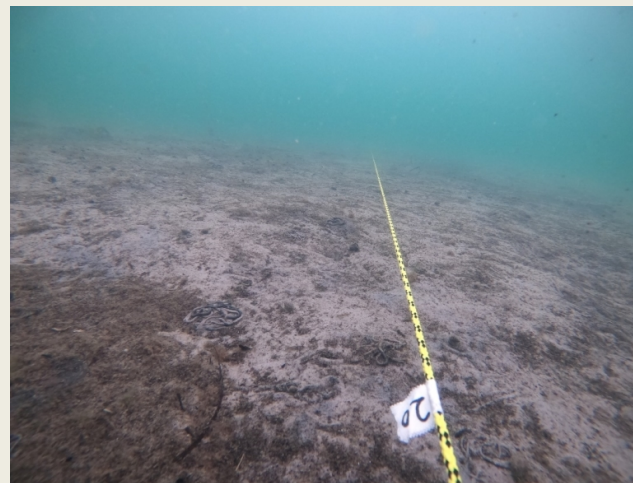
**SUPERFLEX/  
INTERSPECIES LIVING**



- Sideløbende har NPMB:
  - Optimale placeringer for et rev i Ebeltoft Vig
  - Sedimenttransport og kysterosion nær den nu fjernede Nato-mole
  - Målinger af ilt- og sigtbarhed i iltsvindsperioden

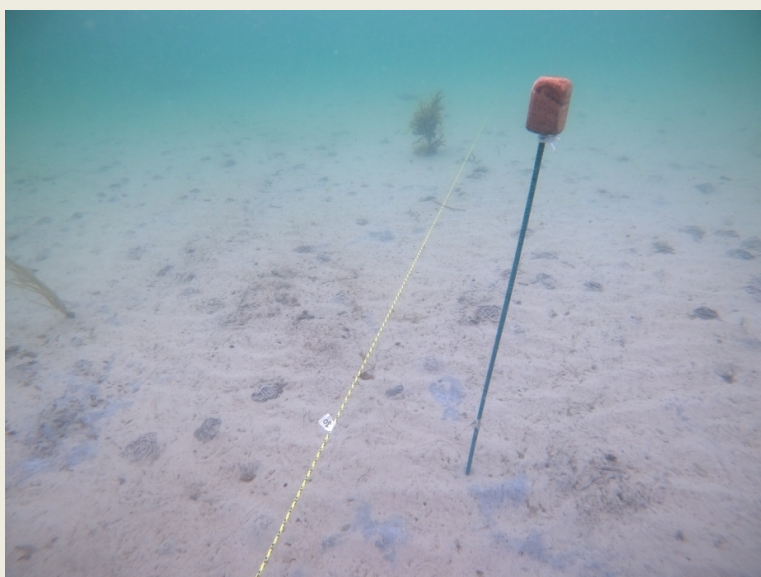
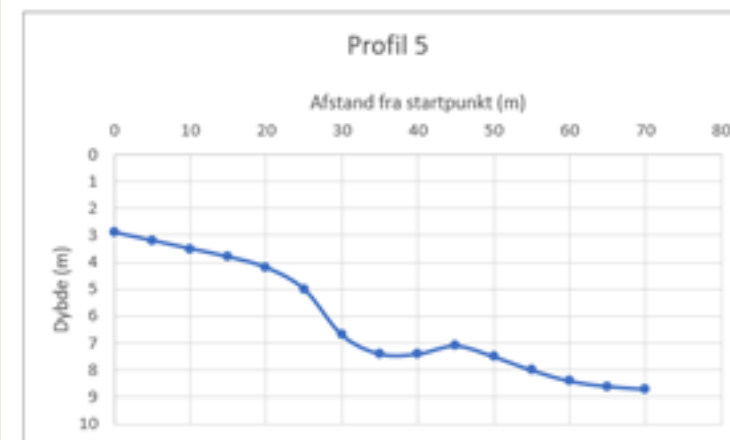


– Opmåling af dybde samt vurdering af bundforhold, bæreevne mv.



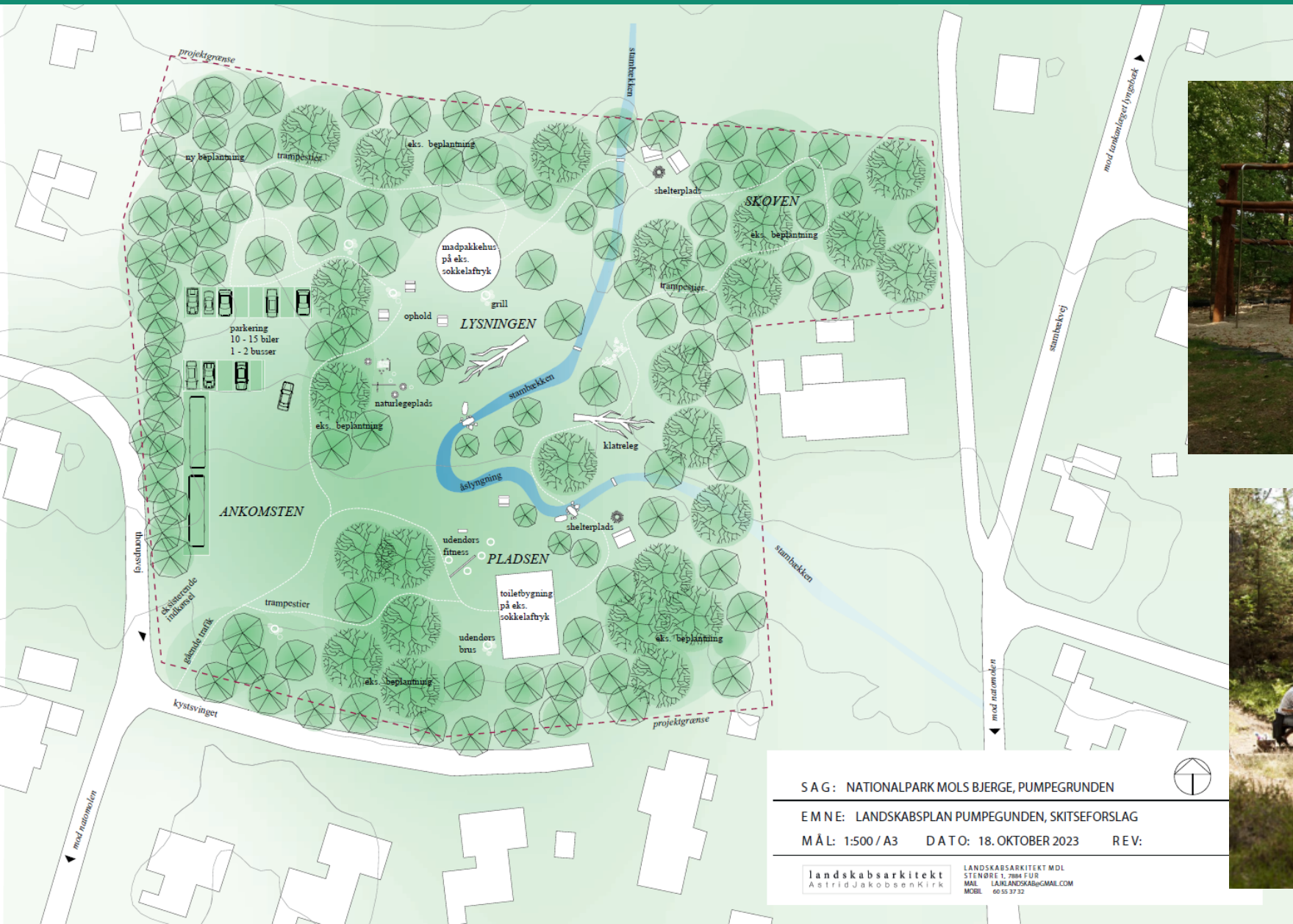
## Profil 5

Profilen går lige forbi den grønne markeringsbøje. Ingen billeder ved profil 5, men forholdene minder en del om profil 4.



Afstand fra startpunkt (m)	dybde (m)	Bundens hårdhed (cm)	Billede
0	2,9		20
5	3,2		20
10	3,5		20
15	3,8		30
20	4,2		20
25	5,0		20
30	6,7		5
35	7,4		10
40	7,4		50
45	7,1		50
50	7,5		40
55	8,0		50
60	8,4		50
65	8,6		80
70	8,7		80

# PUMPEGRUNDEN



S A G : NATIONALPARK MOLS BJERGE, PUMPEGRUNDEN

E M N E : LANDSKABSPLAN PUMPEGRUNDEN, SKITSEFORSLAG

M Å L : 1:500 / A3    D A T O : 18. OKTOBER 2023    R E V :

landskabsarkitekt  
AstridJakobsenKirk

LANDSKABSARKITEKT MDL  
STENBØRE 1, 2808 FULD  
MAIL: LAUKANDSKAB@GMAIL.COM  
MOBIL: 60 55 37 32

- Næste skridt....borgermøde, nytænkende og gradueret formidling, brev m.v.
- Spørgsmål

